

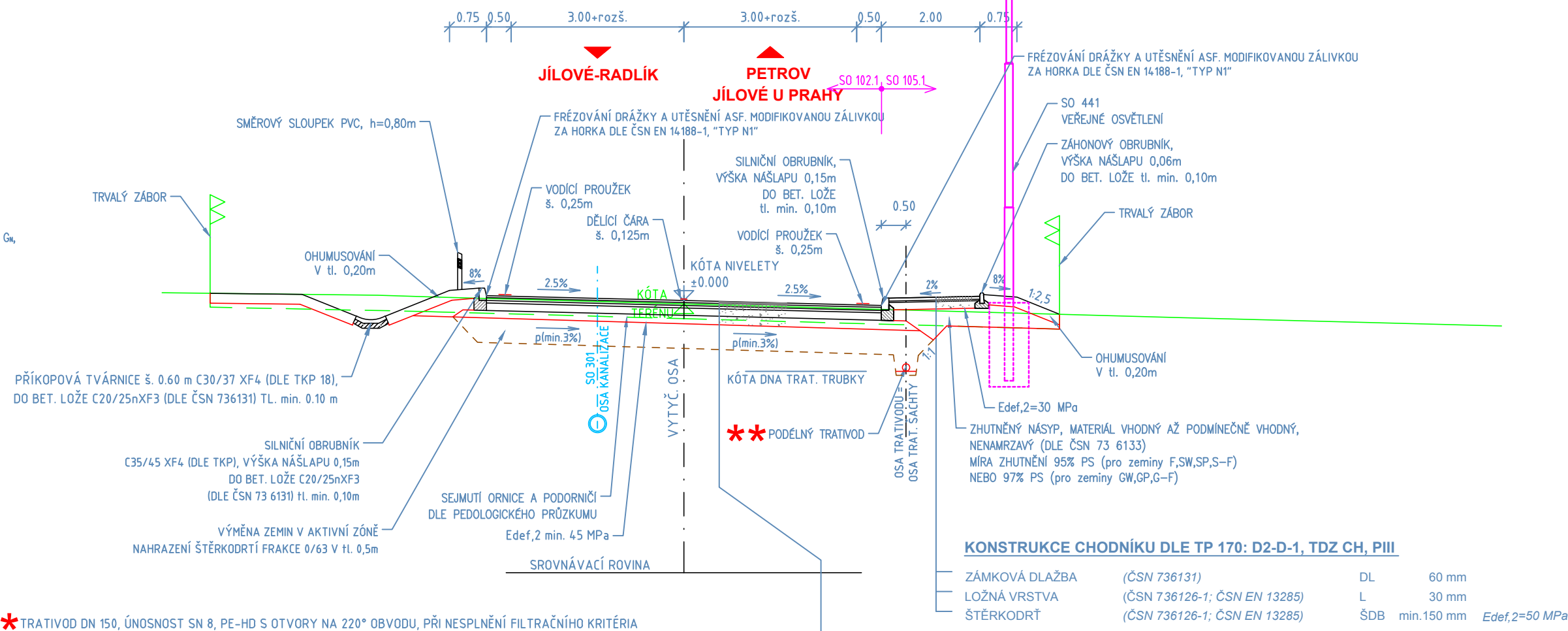
NEZP. KRAJ.	JÍZDNÍ PRUH	JÍZDNÍ PRUH	NEZP. KRAJ.
-------------	-------------	-------------	-------------



— ASFALTOVÝ BETON PRO OBRUSNÉ VRSTVY	(ČSN 736121; ČSN EN 13108-1)	ACO 11	40 mm	
— SPOJ. POSTŘÍK EMULZNÍ 0.35 kg/m ²	(ČSN 736129; ČSN EN 13808)	PS-C		
— ASFALTOVÝ BETON PRO PODKLADNÍ VRSTVY	(ČSN 736121; ČSN EN 13108-1)	ACP 16+	50 mm	
— POSTŘÍK INFILTRAČNÍ EMULZNÍ 0.70 kg/m ²	(ČSN 736129; ČSN EN 13808)	PI-C		
— s podcením kamenivem 3 - 5 kg/m ² frakce 2/4				
— ŠTĚRKODŘ	(ČSN 736126-1; ČSN EN 13285)	ŠDA	150 mm	<i>Edef,2=80 MPa</i>
— ŠTĚRKODŘ	(ČSN 736126-1; ČSN EN 13285)	ŠDB	min. 150 mm	<i>Edef,2=50 MPa</i>

min. 390 mm

V.P.	JÍZDNÍ PRUH	JÍZDNÍ PRUH	V.P.	CHODNÍK
------	-------------	-------------	------	---------



****TRATIVOD DN 150, ÚNOSNOST SN 8, PE-HD S OTVORY NA 220° OBVODU, PŘI NESPLNĚNÍ FILTRAČNÍHO KRITÉRIA**

BUDE RYHA TRATIVODU VYLOŽENA SEPARAČNÍ NETKANOU GEOTEXTILIÍ PP
(ODOLNOST PROTI PROTRŽENÍ CBR min. 2kN, PROPUSTNOST VODY KOLMO K ROVINĚ GEOTEXTILIE min. 10l/s/m2(VIZ DODATEČNÁ INFO Č.8))
KRITÉRIUM FILTRU DLE PT 97 (090+10d50, 090+d85, 090+0,1mm), ZAUSTĚNÍ DO ČISTÉ REZANÉHO NEBO PREFABRIKOVANÝCH OTVORŮ,
DO ŠPB lože fr. 0/22, kategorie GN TL 100mm, dle ČSN EN 13285, IPOKUD PODÉLNÝ SKLON < 1%, ULOŽENÍ DO KOT. LOŽE
TL. 100 mm BET. C8/10), OBSYP KAMENIVEM FR. 8/16 KAT. HK-Gc 80 20 (DLE ČSN EN 13242+A1

KONSTRUKCE CHODNÍKU DLE TP 170: D2-D-1, TDZ CH, PIII				
ZÁMKOVÁ DLAŽBA	(ČSN 736131)	DL	60 mm	
LOŽNÁ VRSTVA	(ČSN 736126-1; ČSN EN 13285)	L	30 mm	
ŠTĚRKODRŤ	(ČSN 736126-1; ČSN EN 13285)	ŠDB	min.150 mm	$E_{def,2}=50 \text{ MPa}$

min. 240 mm


KONSTRUKCE VOZOVKY DLE TP 170: D1-N-2, TDZ IV, PIII

—	ASFALTOVÝ BETON PRO OBRUSNÉ VRSTVY	(ČSN 736121; ČSN EN 13108-1)	ACO 11	40 mm	
—	SPOJ. POSTŘÍK EMULZNÍ 0.35 kg/m ²	(ČSN 736129; ČSN EN 13808)	PS-C		
—	ASFALTOVÝ BETON PRO LOŽNÍ VRSTVY	(ČSN 736121; ČSN EN 13108-1)	ACL 16+	60 mm	
—	SPOJ. POSTŘÍK EMULZNÍ 0.35 kg/m ²	(ČSN 736129; ČSN EN 13808)	PS-C		
—	ASFALTOVÝ BETON PRO PODKLADNÍ VRSTVY	(ČSN 736121; ČSN EN 13108-1)	ACP 16+	50 mm	
—	POSTŘÍK INFILTRAČNÍ EMULZNÍ 0.70 kg/m ²	(ČSN 736129; ČSN EN 13808)	PI-C		
—	s podcením kamenivem 3 - 5 kg/m ² frakce 2/4				
—	ŠTERKODŘŤ	(ČSN 736126-1; ČSN EN 13285)	ŠDA	150 mm	Edef,2=100 MPa
—	ŠTERKODŘŤ	(ČSN 736126-1; ČSN EN 13285)	ŠDA	min. 150 mm	Edef,2=70 MPa

CELKEM

min. 450 mm

Souřadnicový systém S-JTSK, Výškový systém Bpv

	Zhotovitel:	Akce: II/105 - SEVERNÍ OBCHVAT JÍLOVÉHO U PRAHY, I. ETAPA (km ZÚ - 0,400)		
		SO 102.1 - SEVERNÍ OBCHVAT JÍLOVÉHO U PRAHY, I. ETAPA		Datum: 11/2019 Měřítko: 1:100
	Příloha:	VZOROVÝ PŘÍČNÝ ŘEZ		Č. příl.: 4.